



weelko

MultiEquipment 5 in 1 F331



- Cold and hot Hammer
- Alta frecuencia
- Brush
- Vacuum
- Spray

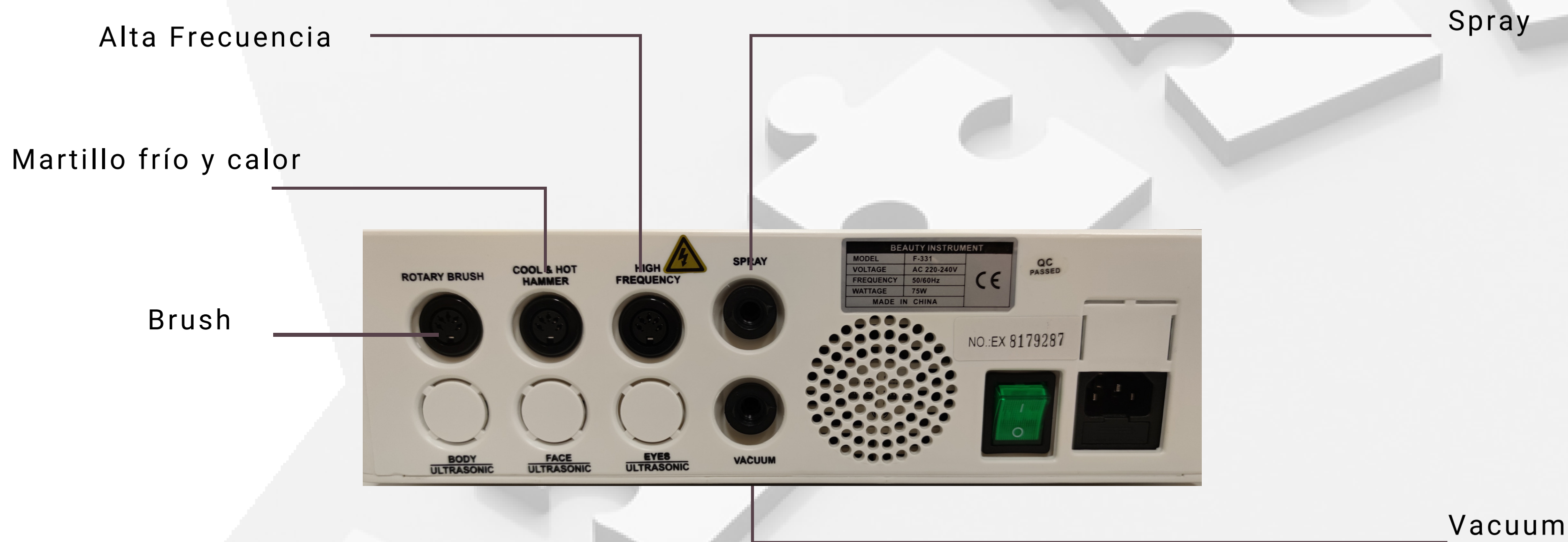
MultiEquipment 5 in 1 F331



Equipo de belleza que combina 4 funciones: martillo frío y calor, alta frecuencia, brush, vacuum & spray. Indicado para limpieza, revitalización e hidratación, tratamientos de nutrición y oxigenación de la piel.



Detalles de conexión



MultiEquipment 5 en 1

F331



Martillo frío y calor: dispositivo con dos funciones principales: calor, que actúa directamente sobre la piel relajando los músculos, mejorando, estimulando la circulación sanguínea y abriendo los poros. En el lado opuesto del transmisor, aplica frío sobre las zonas tratadas. El frío ayuda a calmar la piel, a reducir las rojeces, cerrar los poros, calmar la irritación y reducir la inflamación de la piel.

Para activarlo selecciona en "FUNCTION" la opción "COLD HOT HAMMER". En "STATE" frío o caliente ("COLD" OR "HEAT"). En "ENERGY" se puede controlar la temperatura. Aplique gel o tónico, realice movimientos de forma ascendente unos 10 minutos.

Instrucciones de uso:

- Pulse "STATE" para seleccionar entre frío o calor.
- Según las necesidades, ajustar la temperatura de salida pulsando "ENERGY" y el tiempo de trabajo deseado pulsando "TIMER".
- Pulsar "START/PAUSE" para empezar el tratamiento.



MultiEquipment 5 en 1

F331



Notas

- Durante la primera utilización, el martillo de frío y calor empezará a funcionar al cabo de 5 minutos una vez se hayan realizado todos los ajustes.
- Después del primer tratamiento, se necesitan 3 minutos de pausa antes del siguiente tratamiento.
- La mejor temperatura ambiente de trabajo es de 25° C.
- No obstruir las ranuras de ventilación en el martillo ya que se puede producir un sobrecalentamiento y, consecuentemente, un cortocircuito en el sistema eléctrico.
- Después de pulsar el botón "START/PAUSE" para empezar el tratamiento, asegurarse que también se ha pulsado en el martillo los botones (-) o (+), en caso contrario, el martillo no empezará a funcionar.



MultiEquipment 5 en 1

F331



High Frequency o Alta frecuencia: Es una herramienta indispensable en el campo de la estética, debido a sus múltiples utilidades y su alta efectividad en los protocolos de limpieza facial. Su uso esencial en estos tratamientos y en el tratamiento de acné, ya que baja la inflamación y las rojeces, al mismo tiempo que tiene una acción bactericida. Además en la extracción de espinillas y puntos negros, la alta frecuencia tiene la propiedad de cerrar los poros que se han abierto con el vapor y evitar la contaminación y proliferación de bacterias. Equipo de alta frecuencia Indicado para limpieza, revitalización e hidratación, tratamientos de nutrición y oxigenación de la piel.

La alta frecuencia es una corriente alterna que se compone de electrodos de vidrio templado que contienen gas (argón o neón). Estos gases tienen la propiedad de ionizarse cuando se someten a cierta energía eléctrica. El equipo genera un voltaje alterno que se aplica a los electrodos, y por su mecanismo de acción, al estar en contacto con la piel, produce chispas eléctricas fuera de este y radiación ultravioleta, generando la formación de gas ozono, que será el responsable de oxigenar la piel, enriquecer el tejido, hacer un efecto bactericida y aumentar la irrigación sanguínea.

El modo de aplicación es el siguiente: se pasa el electrodo encima de la piel, mentón, mejillas, frente, nariz, o a nivel corporal donde se busque oxigenar. Este equipo no solo funciona para tratamientos post limpieza, sino además es utilizado para prevenir los brotes de acné, disminuir el tamaño de los poros, reducir la oscuridad e hinchazón debajo de los ojos y además calienta levemente el tejido ayudando a la penetración de productos.



MultiEquipment 5 en 1



F331

El equipo de alta frecuencia genera una corriente que vibra a alta velocidad, que convierte la energía en calor y tiene la propiedad de eliminar las bacterias. Como la vibración es muy rápida, no causa contracción muscular. Entre sus funciones tenemos:

- Acelera la circulación sanguínea
- Estimula la actividad glandular
- Facilita la excreción y absorción de la piel
- Estimula el metabolismo
- Elimina las bacterias
- Genera energía calórica dentro del tejido muscular
- Facilita la profunda absorción de productos en la piel

Indicaciones

El alta frecuencia no solo se utiliza para el cutis, también es eficiente para rejuvenecer el cuero cabelludo y así promover el crecimiento del cabello de manera más saludable. Limpieza de cutis, acné y piel grasa, desinfección de la piel, descongestión, desinfección de lesiones en los pies, heridas y piel inflamada, cauterización después de la extracción de pápulas y pústulas, permeación de ingredientes activos, revitalización de la piel, aumento de la circulación sanguínea en la cara y el cuero cabelludo, desinfección del cuero cabelludo con alopecia seborreica, postdepilación, cierre de herida, estimulante de los tejidos, fungicida, bactericida, curativo y oxigenante. La alta frecuencia puede usarse para tratamientos faciales, capilares y podológicos. Hay varios tamaños y formas de electrodos, según la zona que se quiera trabajar. En primer lugar, escoja el electrodo de vidrio adecuado e insértelo en la salida de la boquilla del manipulador. Después, conéctelo al equipo.

MultiEquipment 5 en 1

F331



El alta frecuencia no solo se utiliza para el cutis, también es eficiente para rejuvenecer el cuero cabelludo y así promover el crecimiento del cabello de manera más saludable.

Hay varios tamaños y formas de electodos, según la zona que se quiera trabajar. Tipos de electodos:

- **Electrodo en forma de seta:** utilizado para zonas grandes de piel (cara, frente, cuello). Es el electrodo más grande, de forma esférica de seta o champiñón. Utilizado en contacto directo con la piel genera chispas directas (chisporroteo) con pequeños toques (efluvio o aplicación directa), haciendo un suave masaje por la piel sin despegar el electrodo de la misma. Genera un efecto calmante y descongestivo. Usado en zonas grandes, cara, cuello, espalda, después de una extracción y limpieza de la piel, también a nivel de los pies después de los procedimientos de podología.
- **Electrodo forma de pala o cuchara:** utilizado para áreas más detalladas del rostro (como el contorno de los ojos). Tienen una punta pequeña y puntiaguda. Utilizado para áreas medianas de piel, como la barbilla.
- **Electrodo de vidrio en forma de bola:** es el electrodo de cauterización, utilizado de manera específica (puntual) para áreas pequeñas, como por ejemplo para cauterizar una pústula, una pápula o un punto negro. Después de una extracción, realizar la homeostasis de la piel después de una limpieza. Se utiliza en modo de chispa directa para áreas pequeñas de piel, como nariz.
- **Electrodo de vidrio recto:** utilizado para tratamiento indirecto.



MultiEquipment 5 in 1

F331



Además, los electrodos de alta frecuencia trabajan con dos tipos de luz diferentes que se escogerán según el tratamiento que se esté realizando, puede ser:

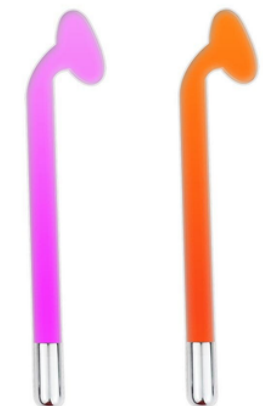
Luz violeta: compuesta por gas argón, que nos da un efecto antibacteriano. Excelente para el tratamiento de acné y post limpieza, ya que elimina bacterias y estimula la cicatrización.

Luz naranja: compuesta con gas neón, que nos ayuda a activar la circulación, promover la renovación celular y nos ayuda a la penetración de productos. Excelente para tratamientos antiedad y de nutrición de la piel.

El equipo viene de serie sólo un tipo de luz, pero se pueden adquirir los electrodos complementarios.

Al aplicar el tratamiento, el manípulo debe estar en constante movimiento, no debe permanecer fijo sobre ningún punto y se recomienda que cada sesión tenga una duración máxima de 5 minutos, no más de una vez por semana.

El electrodo de aplicación debe ser higienizado después de cada tratamiento mediante una solución desinfectante, siempre frotando de forma suave, nunca ejerciendo demasiada presión.



MultiEquipment 5 in 1



F331

Uso directo:

- Una vez elegido el electrodo deseado, encienda “Hi-Frequency”, y ponga “H/Energy” al mínimo.
- La piel debe estar limpia y sin ningún producto que contenga alcohol.
- El profesional debe coger el manipulador (evitando tocar el electrodo de vidrio en la base o con algún objeto metálico) y va aumentando la intensidad “H/Energy” poco a poco a tolerancia del cliente.
- Luego toque con el electrodo de vidrio la parte del cuerpo a tratar, ajustando lentamente la intensidad en “Hi-Frequency” en el sentido contrario de las agujas del reloj hasta que se sienta una corriente suave, nunca sobrepasando el umbral de tolerancia del cliente. Podemos colocar un dedo en el electrodo de vidrio para suavizar el paso de la corriente. Si la cara está cubierta con mascarilla o crema, mueva el electrodo de tubo de vidrio hacia arriba desde el cuello del cliente, lentamente hasta la barbilla, cara, mejillas, nariz y frente. Durante el tratamiento, debería ajustar lentamente “H/Energy” a la intensidad apropiada. Para comenzar a hacer contacto con la piel del cliente se recomienda colocar el dedo sobre el electrodo, esto permitirá dar confianza al cliente y evitará que haya alguna descarga eléctrica desagradable.
- El uso directo de la alta frecuencia aliviará y calmará la piel, generando un efecto calórico y eliminando eficazmente las bacterias. Es especialmente utilizado en pieles grasas y con acné.
- Una vez terminado el tratamiento, gire el botón “H/Energy” despacio hasta el mínimo y apague el equipo “Hi-Frequency”. Aparte el electrodo de la cara del cliente, nunca lo aparte antes de apagar el equipo.

Uso indirecto:

El cliente debe coger el electrodo de tubo recto y encender “Hi-Frequency”, gradualmente aumentar la intensidad en “H/Energy” a la intensidad deseada. El profesional masajeará la parte a tratar, sin tocar el electrodo. El equipo deberá apagarse antes de retirarle el electrodo de vidrio al cliente. Los usos indirectos acelerarán y aliviarán la piel al mismo tiempo.

MultiEquipment 5 in 1



F331

Precauciones:

- El electrodo de vidrio centelleará cuando esté a menos de 1"/2.5 cm de distancia de la piel con el aparato encendido, por favor, reduzca la intensidad de "Hi-Frequency". Si el cliente todavía siente el centelleo, se podrá cubrir la cara con una pequeña toalla seca o gasa (no utilizar nilón, ni fibras sintéticas). Debe usarse en pieles limpias, que no tengan ningún producto cosmético con principios activos inflamables (alcohol), ya que la chispa que produce podría generar una quemadura. Es importante no prolongar el tratamiento más de lo recomendado ya que el efecto puede ser adverso, oxidativo e indeseables en la piel.
- Para evitar descargas eléctricas, el profesional deberá asegurar que tiene la intensidad al mínimo antes de tocar la cara del cliente e incrementar lentamente la energía del alta frecuencia.
- Antes de apartar el electrodo de vidrio de la piel, debe llevar al mínimo "H/energy" hasta apagarlo y luego apartar el electrodo de la piel.
- En el momento de insertar y cambiar los electrodos de vidrio, asegúrese de que la potencia de salida esté al mínimo y que "H/energy" esté apagado.
- Los electrodos de tubo de vidrio deberán mantenerse limpios y secos, y deberán ser esterilizados antes y después de cada uso.

¡Advertencias!

- Los clientes no deberán llevar objetos metálicos como joyas, durante el tratamiento.
- Las mujeres embarazadas y las personas que lleven marcapasos (u otros dispositivos similares) no deberán someterse al tratamiento con alta frecuencia. Algunas otras contraindicaciones son: cáncer, enfermedades cardíacas, trastornos de sensibilidad, epilepsia, diabetes descompensada.
- Las cremas o mascarilla utilizadas en el tratamiento con alta frecuencia no deben contener alcohol. Si se tiene que utilizar algún producto con alcohol, se podrá utilizar después del tratamiento.
- No toque el globo ocular ni las mucosas con el electrodo.
- Está prohibido tocar la salida metálica de la boquilla del aparato de electroterapia por alta frecuencia o el mango cuando éste esté todavía encendido.
- Los electrodos y el equipo deben estar en buen estado, para su buen funcionamiento.

MultiEquipment 5 en 1

F331



Brush

La epidermis está formada por el estrato queratinoso y granuloso. Estas células escamosas se desarrollan y mueren de forma continua junto con el metabolismo de la piel, convirtiéndose en células muertas que generan una capa escamosa e impiden la oxigenación de la piel, dándole un aspecto opaco. Los cepillos rotativos eliminan estas células muertas de la piel o el polvo acumulado de una forma completamente mecánica. Con este tratamiento aceleramos la vitalidad de la piel y la mantenemos saludable.

El funcionamiento del cepillo es el siguiente: se pasa por toda la cara realizando movimientos circulares. Se puede dividir el rostro por zonas y dedicarle a cada una de ellas 10 segundos, trabajando cada zona por separado: mejillas, nariz, mentón, y frente.

El equipo limpieza facial viene con 1 manípulo rotatorio, 4 cabezales diferentes, 2 cepillos para el rostro (1 pequeño y 1 grande), 2 piedras, pequeña y grande. Indicado para hacer una limpieza completa de la piel, donde se busque remover suciedad, de una forma suave, con los cepillos, o más profunda y abrasiva, con la piedra, consiguiendo una piel más brillante inmediatamente.

MultiEquipment 5 en 1

F331



Brush

Es una herramienta que nos facilita la limpieza de maquillaje, suciedad, grasa y eliminación de la piel muerta. También mejora la textura y las imperfecciones, poros obstruidos, puntos negros y espinillas, así como también alcanza eficazmente las zonas más difíciles de limpiar, como los lados de la nariz y la zona T. A través de un agradable masaje, también se estimula la circulación sanguínea.

Se recomienda el uso de un producto jabonoso, limpiador facial o exfoliante, se debe humedecer el cepillo antes de comenzar el tratamiento. Para utilizarlo, lo encendemos y vamos subiendo la velocidad poco a poco, en "ENERGY", según la tolerancia y el tipo de limpieza, se utilizará una velocidad baja para pieles sensibles y alta para pieles normal.

MultiEquipment 5 en 1

F331



Es importante limpiar y desinfectar los cepillos con agua tibia y un poco de jabón, luego de cada tratamiento.

Modo de uso:

- Enchufe el conector del manípulo del cepillo en la toma posterior. escoja el cabezal del cepillo más apropiado según el tipo de piel del cliente. Generalmente, las pieles secas o delicadas precisan el cabezal de cerdas más tupidas. Los cepillos de cerdas más duras son adecuados para pieles grasas y resistentes.
- Encienda el equipo y ponga el interruptor de “cepillo rotativo” a ON. El aparato queda en modo de espera (stand-by).
- Ajuste el control de “R/Energy”. El cepillo comenzará a girar. La velocidad de rotación aumentará según el aumento de la intensidad. Para su funcionamiento, es importante seleccionar una velocidad de rotación apropiada según la sensibilidad de la piel del cliente.
- Una vez finalizado el tratamiento, sumerja el cabezal del cepillo en agua limpia con algún producto de limpieza durante 5 minutos. Una vez limpio, sumérjalo en alcohol durante media hora.
- El cabezal del cepillo debe desinfectarse con radiación ultravioleta y debe guardarse seco en un recipiente completamente estéril.

Precauciones:

- Cuando esté utilizando el equipo, está prohibido ejercer presión demasiado fuerte con el cepillo sobre la piel.
- No utilice el aparato con sustancias alcalinas o ácidas.
- Una vez haya terminado el tratamiento, apague y desconecte la unidad.
- No utilice este equipo si hay sensibilidad de la piel o vasos capilares en mal estado.
- Cada vez que utilice el equipo, deberá limpiar y esterilizar los cepillos.

MultiEquipment 5 in 1

F331



Vacuum

El sistema vacum facial es un método de succión, utilizado para aumento de flujo y circulación sanguínea, remodelación facial y estimulación de la piel. La succión continua y controlada activa los diferentes tejidos del rostro y estimula la microcirculación, produciendo regeneración de los tejidos, por medio del masaje. Es ideal para prevenir el envejecimiento, aumentar la elasticidad y devolver la vitalidad a la piel. La vacunterapia dispone de 3 cabezales de succión de diferentes tamaños y 1 manípulo. Para activarlo, seleccionamos la función "Vacuum", y ajustamos la succión en la perilla. La vacunterapia es un excelente complemento en los tratamientos faciales y corporales. Utilizar la ventosa pequeña de vidrio para los puntos negros, espinillas con puntos blancos, acné, suciedad y grasa.

Modo de uso:

Conecte el tubo de aire en la boquilla correspondiente de la toma de vacío ("Vacuum"), el otro extremo deberá ir conectado a la ventosa pequeña de vidrio (hay 4 ventosas pequeñas de vidrio a escoger según la zona a trabajar, o para realizar la operación de extracción de puntos negros por vacío). Encienda el botón de "POWER" y ajuste el grado de aspiración/vacío según la necesidad. Es recomendable (para la limpieza y longevidad del equipo) insertar algodón absorbente en los acoplamientos de vacío de vidrio para que actúe a modo de filtro desechable, evitando que la suciedad sea aspirada dentro del tubo y así evitar daños. La ventosa no debe mantenerse contra la piel demasiado tiempo para evitar hematomas. Tenga en cuenta que es normal que la presión de vacío no sea instantánea al principio, tardará un poco antes que el vacío.

MultiEquipment 5 in 1

F331



Spray facial

Utilizar el pulverizador para disminuir la inflamación y para aliviar y nutrir la piel. Rociar con loción tonificadora, balsámica o astringente. El spray nos permite pulverizar principios activos en la piel, para una mayor difusión y efectividad del tratamiento.

Conecte un extremo del tubo de aire en la toma correspondiente al "Spray", el otro extremo deberá ir conectado a la pequeña botella de spray. Se suministran dos botellas de spray que podrán rellenarse con distintos líquidos según el tratamiento. Para hacer funcionar el pulverizador, presione la boquilla en la parte superior de la botella con el dedo índice. Pulverice siempre de arriba hacia abajo desde la frente. Tome todas las precauciones para evitar que el líquido entre en las cavidades nasales. El cliente deberá mantener los ojos y la boca cerrados durante la operación de pulverizado. Mantenga una distancia adecuada de la cara mientras realice el pulverizado.

En el tratamiento, tanto de vacuum como de pulverización, no debe sobrepasar los 5 minutos. En caso de sobrecalentamiento del equipo, apague todos los botones y reinicie el aparato al cabo de 10 minutos. Una vez finalizado el tratamiento, apague primero "POWER" y desenrosque el botón de ajuste de aspiración. Extraiga todos los tubos y accesorios para desinfectarlos.

¡Importante!

No inserte el tubo del pulverizador en la toma de vacío para evitar que cualquier líquido sea aspirado dentro de la bomba y dañe el equipo. No haga funcionar el equipo durante demasiado tiempo. Un uso prolongado podría dañarlo.



Contraindicaciones



- Embarazo y lactancia
- Piel muy sensible
- Rosácea
- Dermatitis seborreica
- Lesiones recientes, piel con heridas, infecciones, psoriasis, dermatitis o que no esté sana
- Piel rasurada o depilada
- En piel que ha sido sometida recientemente a peeling químico profundo, quemadura o cirugía
- Alteraciones de la sensibilidad de la piel, sin poder diferenciar el frío del calor
- Mala cicatrización
- Historial previo de queloides
- Áreas con tatuajes en el rostro o maquillaje definitivo
- Afecciones cutáneas
- Implantes metálicos
- Procesos infecciosos u hongo
- Acné severo
- Precaución a la hora de trabajar tejidos con rellenos inyectados, y en el caso de clientes que recientemente se hayan inyectado ácido hialurónico, Botox o cualquier otro tipo de producto, debe esperar un tiempo prudencial para hacerse tratamiento.

Indicaciones



- Combatir la textura desigual de la piel
- Limpieza facial profunda
- Regeneración de los tejidos
- Deshidratación
- Mejorar los signos de la edad
- Acné
- Mejorar la hidratación de la piel
- Hiperpigmentación y reducción de manchas, manchas solares

High frequency: 50/60HZ, 10W ; Working frequency: 250Khz.

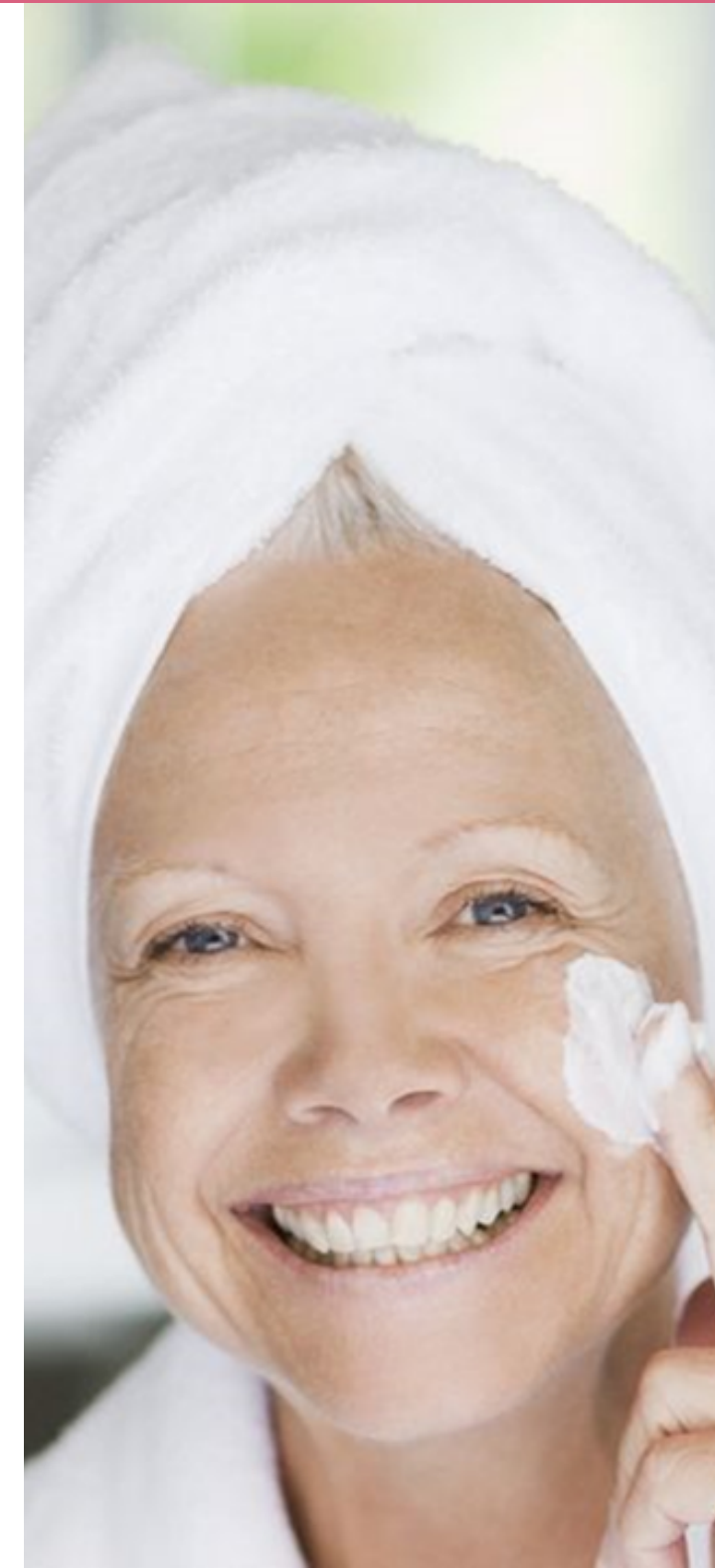
Vacuum/ Spray: 50/60HZ, 65W; Working frequency: none

Hammer: 50/60HZ, 35W; Working frequency: none

Brush: 50/60HZ, 25W; Working frequency: none

Cuidados

- Se recomienda el uso de protector solar después de cada sesión.
- Tomar de 1,5 a 2 litros de agua al día para mantener la piel hidratada.
- Mantener hábitos de cuidado diario de la piel, limpieza y uso de cremas adecuadas al tipo de piel.
- La piel del rostro al ser más fina tiende a ser muy delicada y con mayor riesgo de quemaduras, por lo que en ningún momento debe dejarse fijo ninguno de los manípulo.
- En algunos casos, el tratamiento puede causar enrojecimiento de la piel, irritación e hinchazón, que mejorará con el tiempo.
- Es importante limpiar adecuadamente los manípulos.



Advertencias



- Nunca utilice el equipo al aire libre, las inclemencias meteorológicas pueden causar daños al aparato.
- Si el cable eléctrico estuviera roto, contacte con el distribuidor.
- Al finalizar la sesión, es importante la limpieza de los manípulos con algún producto antiséptico, después de cada tratamiento.
- Compruebe con el cliente a lo largo del tratamiento que la intensidad es la adecuada.
- Se recomienda que el cliente beba mucha agua antes y después del tratamiento.
- No coloque ningún líquido sobre el equipo.
- Tenga cuidado con las conexiones eléctricas.
- Solo personal profesional debe montar y desmontar el equipo.
- En caso de malfuncionamiento del aparato, compruebe cuidadosamente todas las conexiones y contacte con un su distribuidor en caso de duda.

Yubitzay Avila

Customer Training

T. +34 93 824 9020

y.avila@weelko.com

S. Yubitzay Avila

Weelko Barcelona S. L.

Pol. Ind. La Valldan

Camí de Garreta, 92

08600 Berga

Barcelona – Spain

T. +34 93 824 9020

info@weelko.com

www.weelko.com

@weelkobarcelona

